

PIANO BASICO DE BASTIEN

# Piano para el Pequeño Principiante

ELEMENTAL B



JAMES BASTIEN

**kjos** NEIL A. KJOS MUSIC COMPANY • SAN DIEGO, CALIFORNIA

PIANO BASICO DE BASTIEN

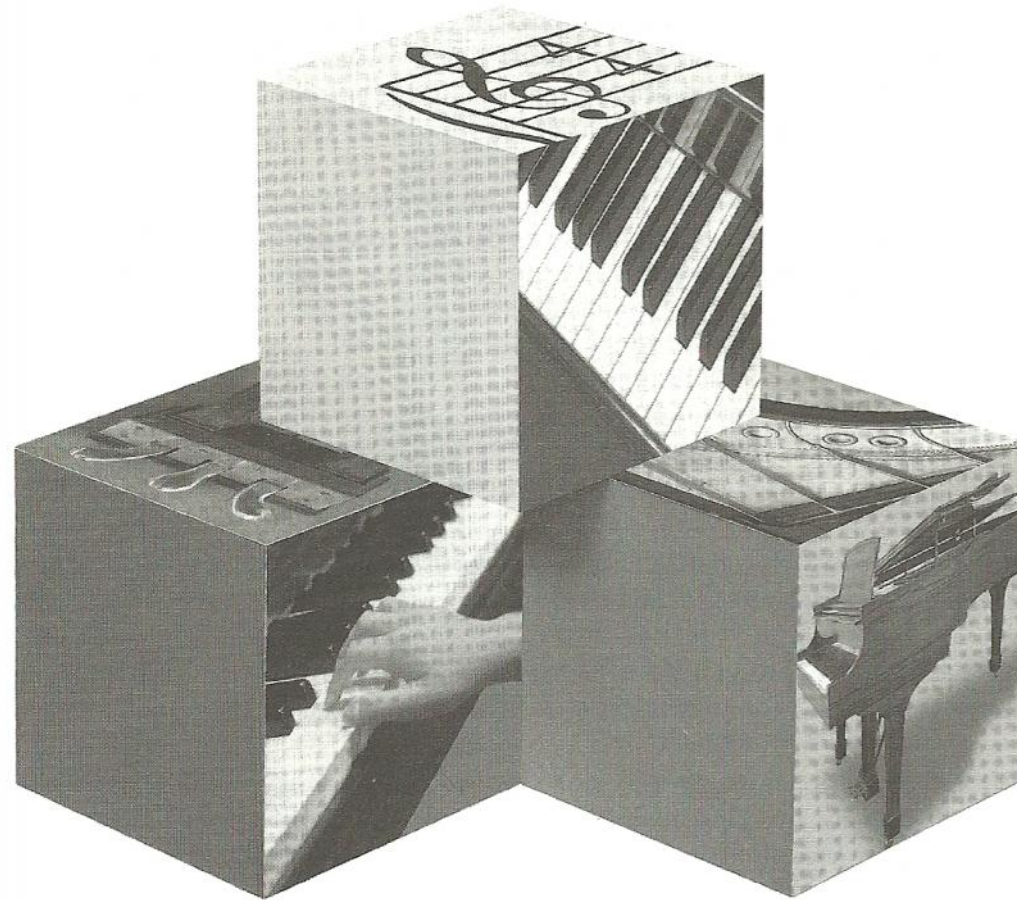
# Piano

## para el Pequeño Principiante

---

---

ELEMENTAL B



**JAMES BASTIEN**

**KJOS** NEIL A. KJOS MUSIC COMPANY • SAN DIEGO, CALIFORNIA

# ***Estimados padres y maestros:***

PIANO BASICO DE BASTIEN es una serie estimulante y adecuada para proporcionar al joven principiante un buen comienzo en el estudio del piano. El proceso de aprendizaje ha sido cuidadosamente graduado para asegurar un progreso uniforme en todas las áreas. Las ilustraciones en color divierten y refuerzan el aprendizaje.

Los libros **Piano para el Pequeño Principiante, Elemental A y B, y Teoría y Técnica para el Pequeño Principiante, Elemental A y B** han sido escritos especialmente para los estudiantes de cinco y seis años. El terminar estos cuatro libros puede llevar un año al pequeño principiante. En ese momento el alumno estará preparado para los libros del Nivel 1 de PIANO BASICO DE BASTIEN.

PIANO BASICO DE BASTIEN es un método concebido para progresar exitosamente. Expresamos aquí nuestros mejores deseos de que los niños y niñas vean enriquecidas sus vidas con las muchas satisfacciones que la música puede proporcionar.

Neil A. Kjos Music Company  
James Bastien  
Jane Smisor Bastien


ISBN 0 - 8497 - 8643 - 6





©1987, 2000 Kjos West, 4382 Jutland Drive, San Diego, California 92117. Derechos internacionales de copyright reservados. Reservados todos los derechos. Impreso en los EE. UU. de América.

Título original: BASTIEN PIANO BASICS. Piano for the Young Beginner. PRIMER A. Traducción de Alfredo García Martín-Córdova por cortesía de *Mundimúsica-GARLJO*®, Madrid. España.

**¡ATENCIÓN!** Toda la música, texto, diseño y gráficos de este libro están protegidos por las leyes de copyright. Copiarlo o reproducirlo por cualquier medio supone una violación de estas leyes. Quienquiera que reproduzca materiales sujetos a copyright podrá ser perseguido penalmente por ello.

# Contenido

	<i>Teoría y Técnica Este Libro</i>	
✓* _____ Campanitas .....		4 2
_____ Dos Pajaritos ..... 		6 4
_____ El Gato en el Pozo .....		7
_____ Subo por las Barras .....		8 6
_____ El Columpio .....		9
_____ La Rana y la Abeja ..... <i>f, p</i>		10 8
_____ El Trenecito .....		11
_____ <b>Intervalos</b> ..... <i>segundas</i>		12 10
_____ Tengo Sueño .....		13
_____ Humpty Dumpty .....		14
_____ Cumpleaños .....		15
_____ Los Pececitos .....		16
_____ Tres Payasos ..... <i>terceras</i>		16 12
_____ Mi Perro .....		17
_____ Muñequita ..... <i>ligado</i>		18 14
_____ Mi Gatito ..... <i>ligadura</i>		19 15
_____ Las Arañas Trepadoras ..... <i>cuartas</i>		20 16
_____ El Espantapájaros .....		21
_____ En el Zoo .....		22
_____ Dos Patos .....		23
_____ Soldaditos de Cuerda ..... <i>quintas</i>		24 18
_____ ¡Pobre Tom! .....		25

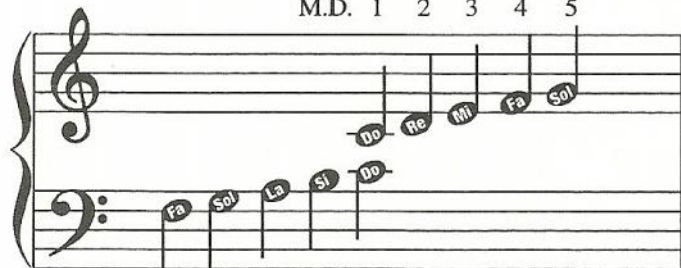
	<i>Teoría y Técnica Este Libro</i>	
✓* _____ Los Osos .....		26 20
_____ El Robot Roby .....		27
_____ Las Campanas ..... 		28 22
_____ Las Nubes .....		29
_____ Los Conejos ..... <i>intervalos armónicos</i>		30 24
_____ Tambores Indios ..... 		31 26
_____ Salto a la Comba ..... <i>staccato</i>		32 28
_____ El Reloj .....		33
_____ <b>Posición de Sol</b> .....		34 30
_____ Sube y Baja .....		35
_____ Nuestro Planeta .....		36
_____ Las Palomitas .....		37
_____ ¿Me Quieres? .....		38
_____ Siete Globos ..... 		38 32
_____ El Burro Cantor .....		39
_____ Bajo Eléctrico ..... <i>b</i>		40 34
_____ El Dragón .....		41
_____ El Perro Flaco .....		42
_____ El Indio Juan .....		44
_____ <b>Repaso</b> .....		46
_____ Papel Pautado .....		47
_____ <b>Certificado de Progreso</b> .....		48

\*Para reforzar el sentimiento de progreso, el alumno o el profesor pueden marcar cada página dominada con ✓.

## Posición de Do Central\*



M.D. 1 2 3 4 5



MI. 5 4 3 2 1



## Campanitas

Vivo

Cam - pa - ni - tas del lu - gar, sue - nan, sue - nan, so - na - rán.

\*Al profesor: seleccione estas notas en las **Tarjetas Musicales** e incorpórelas a esta lección.

### Instrucciones para el Estudio

1. Toca y lee las notas en voz alta.
  2. Toca y cuenta el ritmo en voz alta.
  3. Toca y canta la letra.
- Sigue estas instrucciones durante todo el libro.



2

Las es - tre - llas re - i - rán  
y en el cie - lo bri - lla - rán.

Cam - pa - ni - tas del lu - gar,  
sue - nan, sue - nan, so - na - rán.

### Dos Corcheas

2  
4



Da palmas y cuenta:

O: 1 y 2 y 1 y 2 y  
cor-cheas ne-gra cor-cheas ne-gra



### Dos Pajaritos

Vivo

1

Dos pa - ja - ri - tos en el cam - poes - tán,

U - noes Jill, o - troes Jack.

4

# El Gato en el Pozo

Triste



5

¡Miau, miau, miau! Di - ce con te - mor.

4

Detailed description: This system of musical notation is for a piano accompaniment. It consists of two staves, treble and bass clef, in 2/4 time. The treble staff contains the melody with lyrics. The bass staff contains a simple accompaniment. A finger number '4' is written below the first bass note, and a '5' is written above the first treble note.

¡Miau, ma - rra - miau! Al po - zo ca - yó.

Detailed description: This system continues the piano accompaniment from the first system. It features the same two-staff format in 2/4 time, with the treble staff carrying the melody and the bass staff providing accompaniment.

Parte para dúo (tocando la parte del alumno una octava alta).

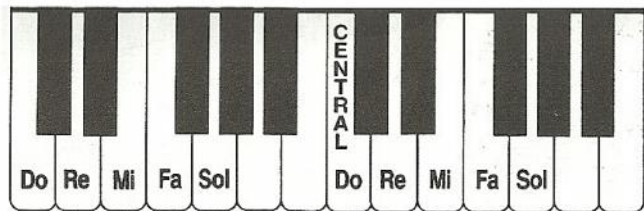
M.D.

M.I.

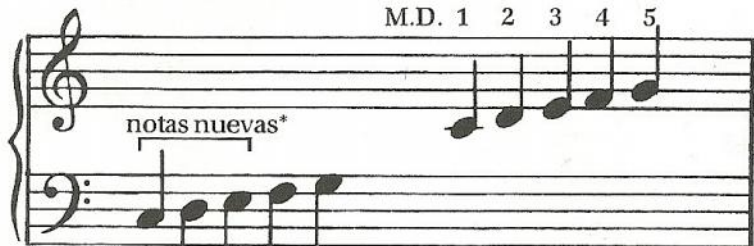
Detailed description: This system is for a duo performance. It shows a single bass clef staff. The left hand part (M.I.) is written on the lower line, and the right hand part (M.D.) is written on the upper line, an octave higher. The time signature is 2/4. The notation includes various rhythmic values and accidentals.



### Posición de Do



M.D. 1 2 3 4 5



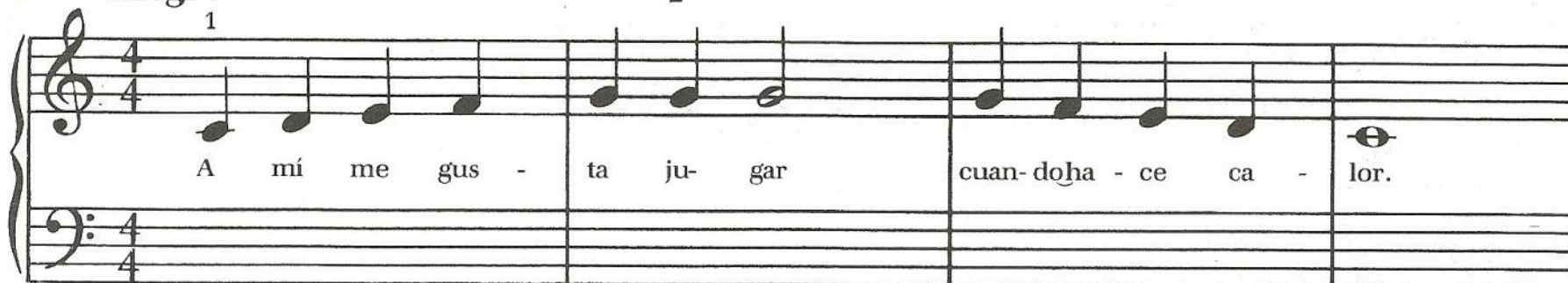
M.I. 5 4 3 2 1



## Subo por las Barras

Alegre

1



\*Al profesor: seleccione estas notas en las Tarjetas Musicales e incorpórelas a esta lección.



# El Columpio

Con alegría

Musical notation for the first system, including treble and bass clefs, a 3/4 time signature, and lyrics: El co - lum - pio vie - ne y va.

Musical notation for the second system, including treble and bass clefs, a 3/4 time signature, and lyrics: Has - ta el cie - lo su - bi - rá.

Parte para dúo (tocando la parte del alumno una octava alta).

Musical notation for the duet part, including treble and bass clefs, a 3/4 time signature, and fingerings (1) for both parts.

## Toca Fuerte y Suave

*f* significa fuerte.

*p* significa suave.



# La Rana y la Abeja

Moderado

4/4

*f* Fuer - te can - to yo por - que ra - na soy.

Musical notation for the first system. It consists of two staves: a treble clef staff and a bass clef staff. The treble staff has a whole note on G4, a whole note on A4, and a whole note on B4. The bass staff has a whole note on G2, a whole note on A2, and a whole note on B2. The number '5' is written below the first note of the bass staff.

1

*p* Sua - ve zum - bo yo: u - naa - be - ja soy.

Musical notation for the second system. It consists of two staves: a treble clef staff and a bass clef staff. The treble staff has a whole note on G4, a whole note on A4, a whole note on B4, and a whole note on C5. The bass staff has a whole note on G2, a whole note on A2, and a whole note on B2. The number '1' is written above the first note of the treble staff.

# El Trenecito

Brillante



1

Por la ví - a pa - sa el tren, lan - zan - do va - por.

1

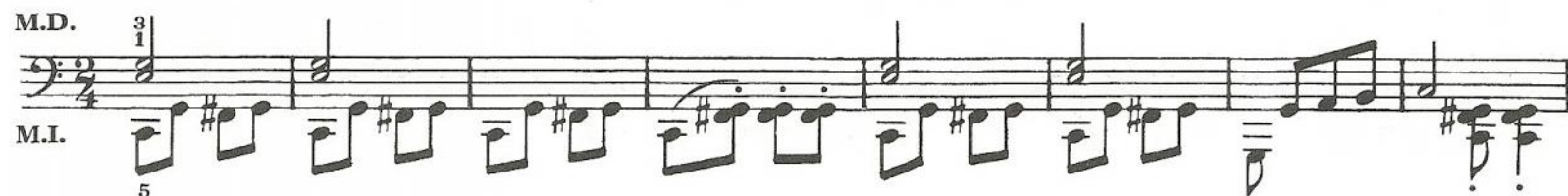
Detailed description: This block contains the first system of musical notation for 'El Trenecito'. It features a grand staff with a treble clef on the upper staff and a bass clef on the lower staff. The time signature is 2/4. The melody is written in the treble clef, and the accompaniment is in the bass clef. The lyrics are 'Por la ví - a pa - sa el tren, lan - zan - do va - por.' There are fingerings '1' above the first note of the treble staff and below the first note of the bass staff.



Sue - na su vie - jo mo - tor, ha - ce "clin, clan, clon."

Detailed description: This block contains the second system of musical notation for 'El Trenecito'. It features a grand staff with a treble clef on the upper staff and a bass clef on the lower staff. The time signature is 2/4. The melody is written in the treble clef, and the accompaniment is in the bass clef. The lyrics are 'Sue - na su vie - jo mo - tor, ha - ce "clin, clan, clon."'.

Parte para dúo (tocando la parte del alumno una octava alta).

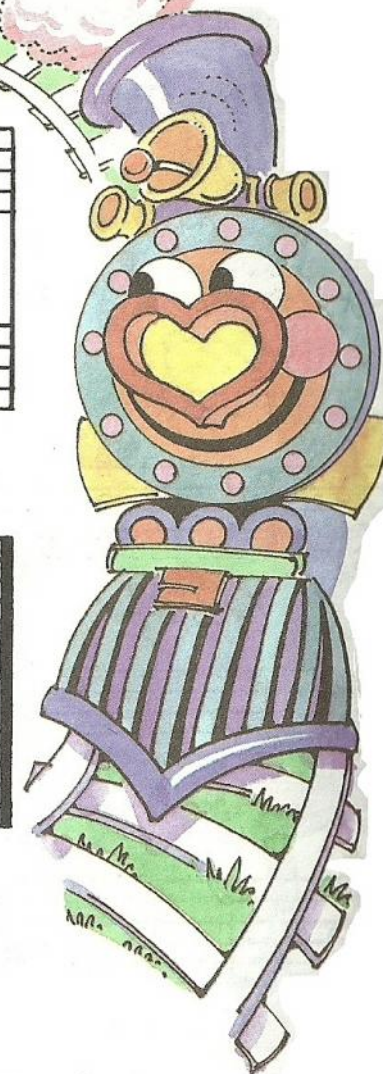


M.D.

M.I.

5

Detailed description: This block contains the musical notation for the duet part of 'El Trenecito'. It features a grand staff with a bass clef on the upper staff and a bass clef on the lower staff. The time signature is 2/4. The upper staff is labeled 'M.D.' and the lower staff is labeled 'M.I.'. The notation includes a 3/1 fingering above the first note of the upper staff and a 5 fingering below the first note of the lower staff.



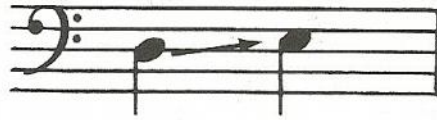
# Intervalos

La distancia entre dos notas se llama **intervalo**.

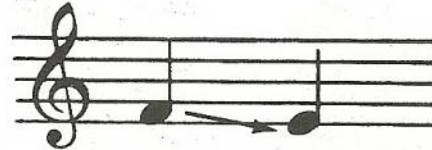
Una segunda va siempre de **línea a espacio**, o de **espacio a línea**.

## Segundas

(2as)



Sube



Baja

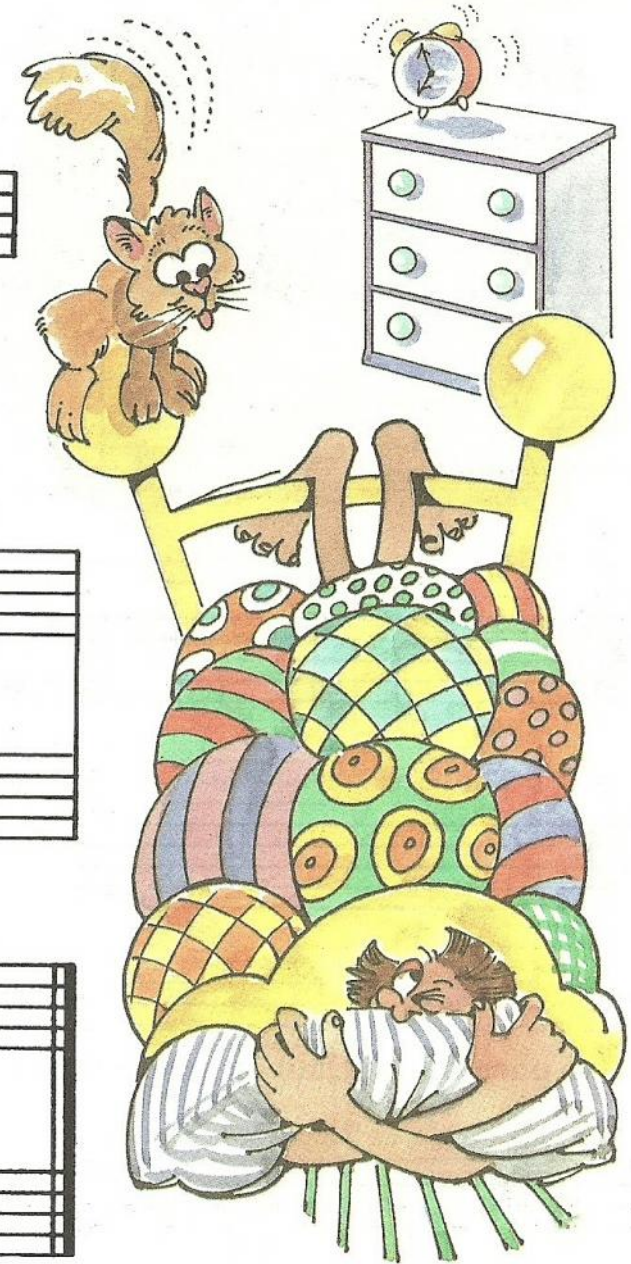
## Tengo Sueño

Con pereza

1

*f* "¡Sal- ta de la ca - ma ya!" di - ce siem- pre mi ma - má.

No me quie - ro des - per - tar y vuel- vo a so - ñar.



# Humpty Dumpty

Vivo <sup>1</sup>

*f* So - bre la pa - red se sen - tó

This system of musical notation is for the first system of the piece. It consists of a grand staff with a treble clef on the upper staff and a bass clef on the lower staff. The time signature is 3/4. The melody is written in the treble clef, starting on a whole note G4, followed by quarter notes A4, B4, C5, D5, E5, and F5. The lyrics are written below the notes. The bass staff is empty.

Y de la pa - red se ca - yó.

This system of musical notation is for the second system of the piece. It consists of a grand staff with a treble clef on the upper staff and a bass clef on the lower staff. The time signature is 3/4. The melody is written in the bass clef, starting on a whole note G3, followed by quarter notes F3, E3, D3, C3, B2, and A2. The lyrics are written below the notes. The treble staff is empty.



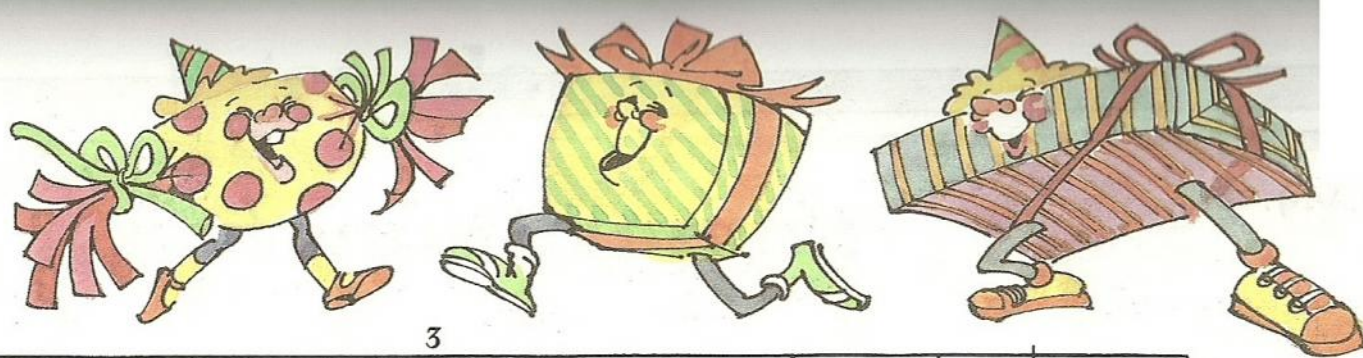
Parte para dúo (tocando la parte del alumno una octava alta).

M.D. <sup>2</sup>

M.I. <sub>1</sub>

This system of musical notation is for the duo part of the piece. It consists of a grand staff with a treble clef on the upper staff and a bass clef on the lower staff. The time signature is 3/4. The melody is written in the bass clef, starting on a whole note G3, followed by quarter notes F3, E3, D3, C3, B2, and A2. The lyrics are written below the notes. The treble staff is empty.

# Cumpleaños



**Brillante**

*f* Cuan-do aun cum - ple - a - ños voy, no pa - ra - mos de ju - gar.

5 3

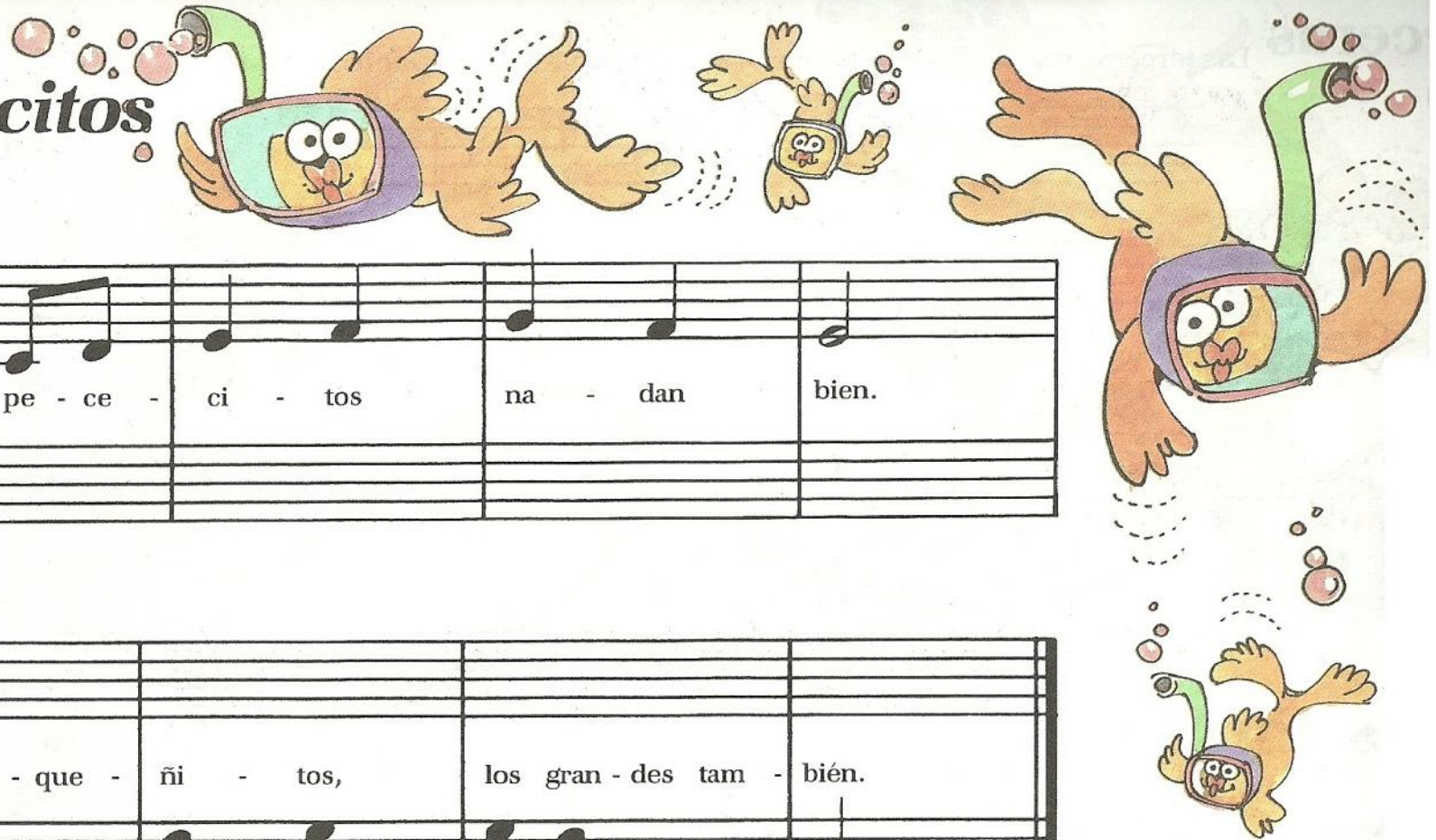
Co - me - mos mu - cho pas - tel ¡Es fe - no - me - nal!

**Parte para dúo** (tocando la parte del alumno una octava alta).

M.D.  $\frac{3}{1}$

M.I.  $\frac{1}{stacc.}$

# Los Pececitos



Moderado

1

*p* Los pe - ce - ci - tos na - dan bien.

Musical notation for the first system of the song. It consists of a grand staff with a treble clef on top and a bass clef on the bottom. The time signature is 2/4. The melody is written on the treble clef staff, starting with a quarter note G4, followed by a quarter note A4, a quarter note B4, and a quarter note C5. The lyrics are written below the treble staff. The bass staff contains a whole note chord of G2, B2, and D3.

Los pe - que - ñi - tos, los gran - des tam - bién.

Musical notation for the second system of the song. It consists of a grand staff with a treble clef on top and a bass clef on the bottom. The time signature is 2/4. The melody is written on the treble clef staff, starting with a quarter note G4, followed by a quarter note A4, a quarter note B4, and a quarter note C5. The lyrics are written below the treble staff. The bass staff contains a whole note chord of G2, B2, and D3.

Parte para dúo (tocando la parte del alumno una octava alta).

M.D.

M.I.

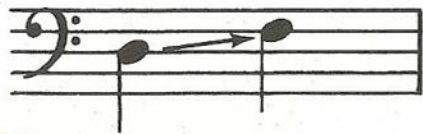
Musical notation for the duo part of the song. It consists of a single staff with a bass clef and a 2/4 time signature. The melody is written on the staff, starting with a quarter note G2, followed by a quarter note A2, a quarter note B2, and a quarter note C3. The lyrics are written below the staff. The notation includes fingerings (1, 2, 3) and a dynamic marking of *p*.



# Terceras

(3as)

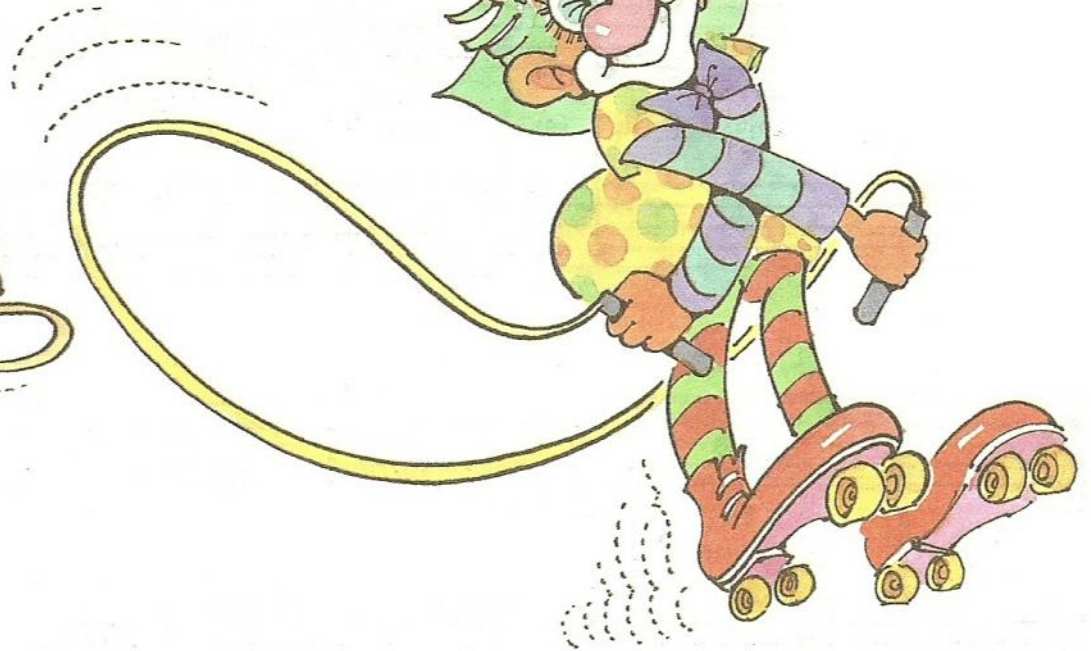
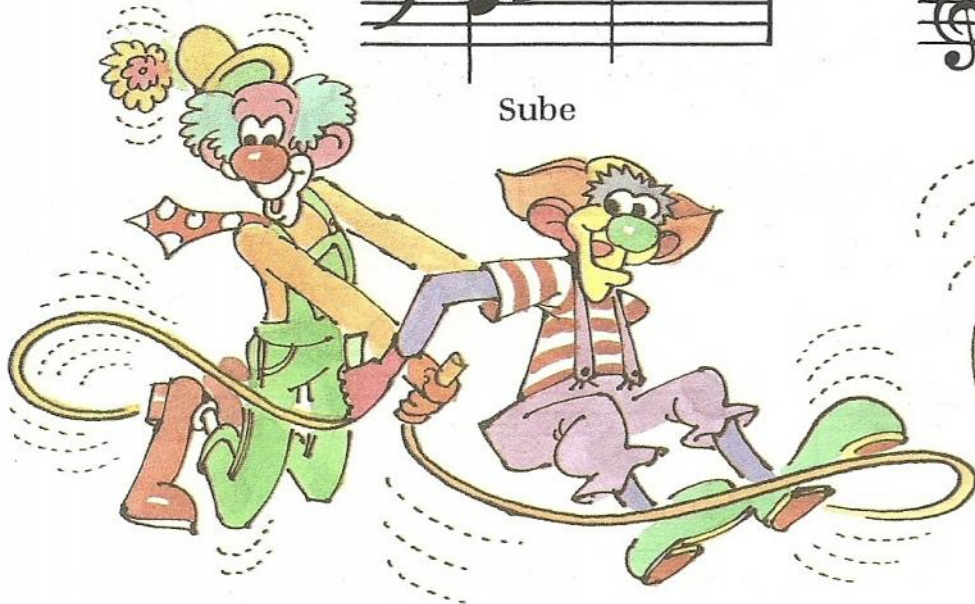
Las terceras van de **línea a línea**, o de **espacio a espacio**.



Sube



Baja



## Tres Payasos

Vivo

1

*f* Sal - tan sin ce - sar. Sa - ben pa - ti - nar.

5



# Mi Perro



Brillante

1

*f* ¡Guau, guau, guau! Mi pe - rro es ge - nial.

Jue - ga al béis - bol y no lo ha - ce mal. ¡Guau, guau, guau!

5

Parte para dúo (tocando la parte del alumno una octava alta).

M.D.  $\frac{4}{4}$   $\frac{4}{3}$  1

M.I. 1 *stacc.*

## El Ligado (*La Ligadura de Expresión*)

El **ligado** es una línea curva que está encima o debajo de las notas. Las notas del ligado deben tocarse legato (unidas y con suavidad).

★ Levanta suavemente la mano al final del ligado.

# Muñequita

Alegre



1

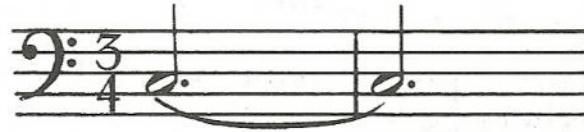
*p* ¿Quiere- res ve - nir a ju - gar? Di - me por fa - vor.

5

*f* Mu - ñe - qui - ta de mi a - mor, no di - gas que no.

## La Ligadura (La Ligadura de Unión)

La **ligadura** es una línea curva que conecta notas que están en la **misma** línea o en el **mismo** espacio. Toca sólo la primera nota y manténla durante toda la duración de ambas notas.



Manténla, no la toques otra vez.

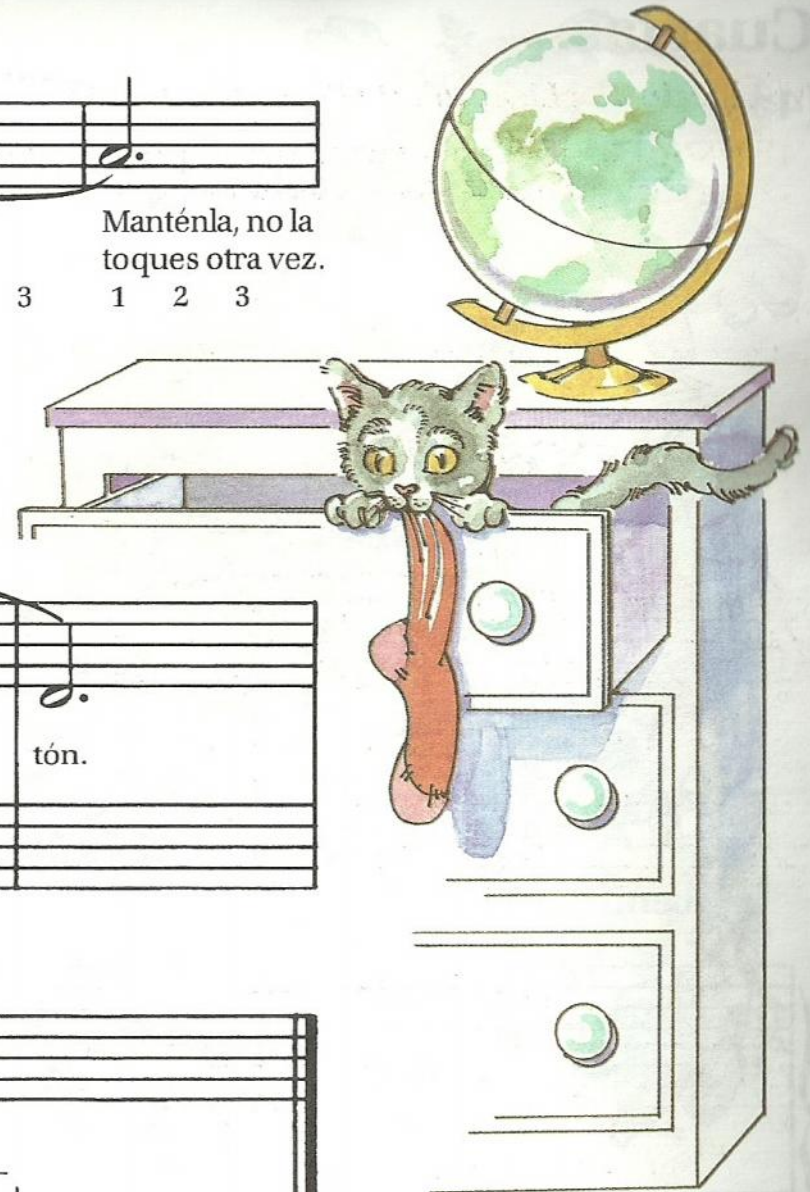
Cuenta: 1 2 3 1 2 3

## Mi Gatito

Moderado

*f* Mi ga - ti - to es ju - gue - tón.

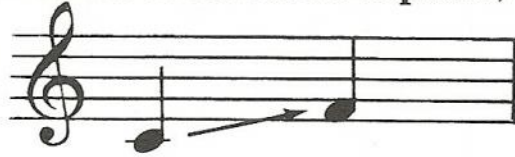
Jue - ga en mi ca jón.



# Cuartas

(4as)

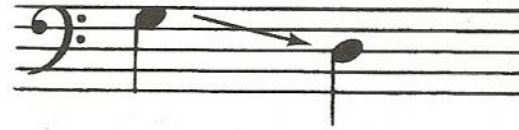
La cuarta va de **línea a espacio**,



Sube

o

de **espacio a línea**.



Baja



## Las Arañas Trepadoras

Lento

1

¡A - ra - ñas tre - pan - do!

¡Vie - nen a - van - zan - do!

1



# El Espantapájaros



Moderado

4/4

*f* Mu-doen me - dio del mai - zal, un es - pan - ta - pá - ja - ros.

5

2

Su - fre el frí - o y el ca - lor, a - bu - rri - doy lán - gui - do.



Parte para dúo (tocando la parte del alumno una octava alta).

M.D.

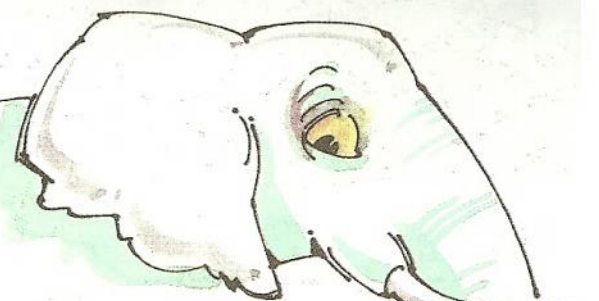
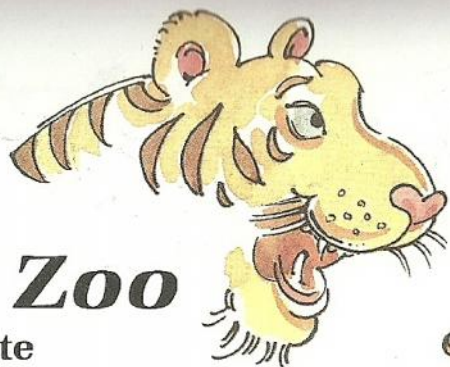
M.I.

1

3

# En el Zoo

Brillante



Parte para dúo (tocando la parte del alumno una octava alta).

M.D.





Alegre

# Dos Patos

1

*f* ¿Cuán - tos pa - tos hay? Hay dos pa - tos na - da más.

5

Les gus - ta na - dar can - tan - do su "cua, cua, cua".

Parte para dúo (tocando la parte del alumno una octava alta).

M.D.  $\frac{3}{1}$

M.I.  $\frac{2}{5}$



# Quintas

(5as)

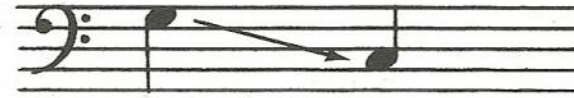
Las quintas van de **línea a línea**,

o

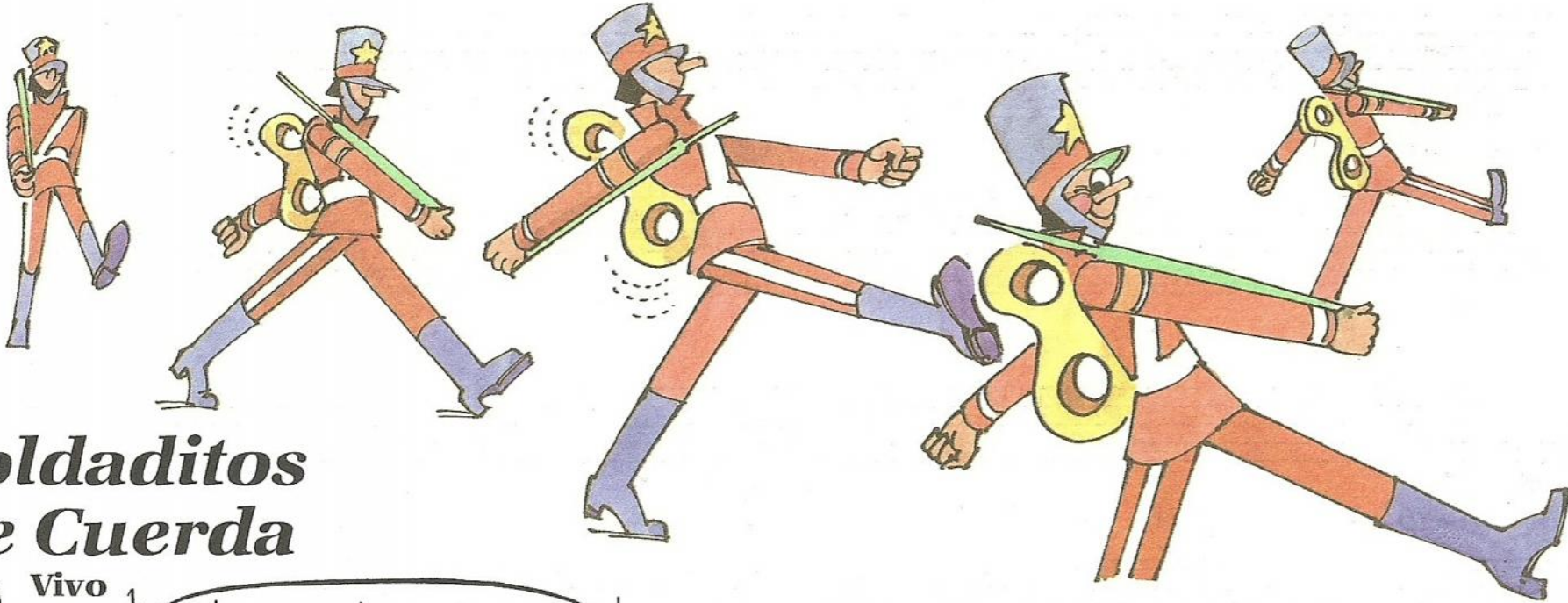
de **espacio a espacio**.



Sube



Baja



## Soldaditos de Cuerda

Vivo 1

*f* Los sol - da - dos mar - chan hoy: da - les cuer - day suél - ta - los.



Perezoso

1

*f* ¡Qué can-sa-does-ta - bael po - bre Tom! ¡Con los za - pa - tos se dur-mió!

5

U - no sí, o - tro no. ¡Qué can-sa-does-ta - bael po - bre Tom!

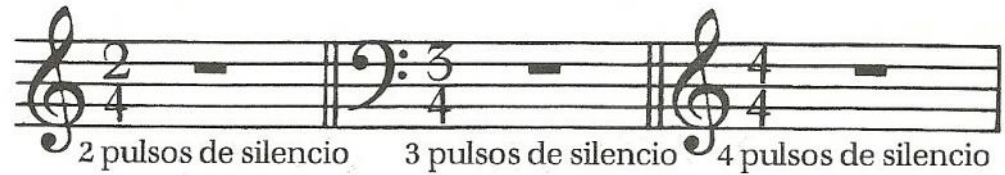
Parte para dúo (tocando la parte del alumno una octava alta).

M.D.  $\frac{3}{1}$

M.I.  $\frac{1}{1}$  *stacc.*

## Silencio de Redonda

El **silencio de redonda** dura todo el compás.  
Se usa cuando no hay música.



## Los Osos

Despacio

1

*p* El mal tiempo ya llegó, pero yo contento estoy.

3

En mi cueva estoy muy bien, porque un oso soy.



# El Robot Roby

Alegre

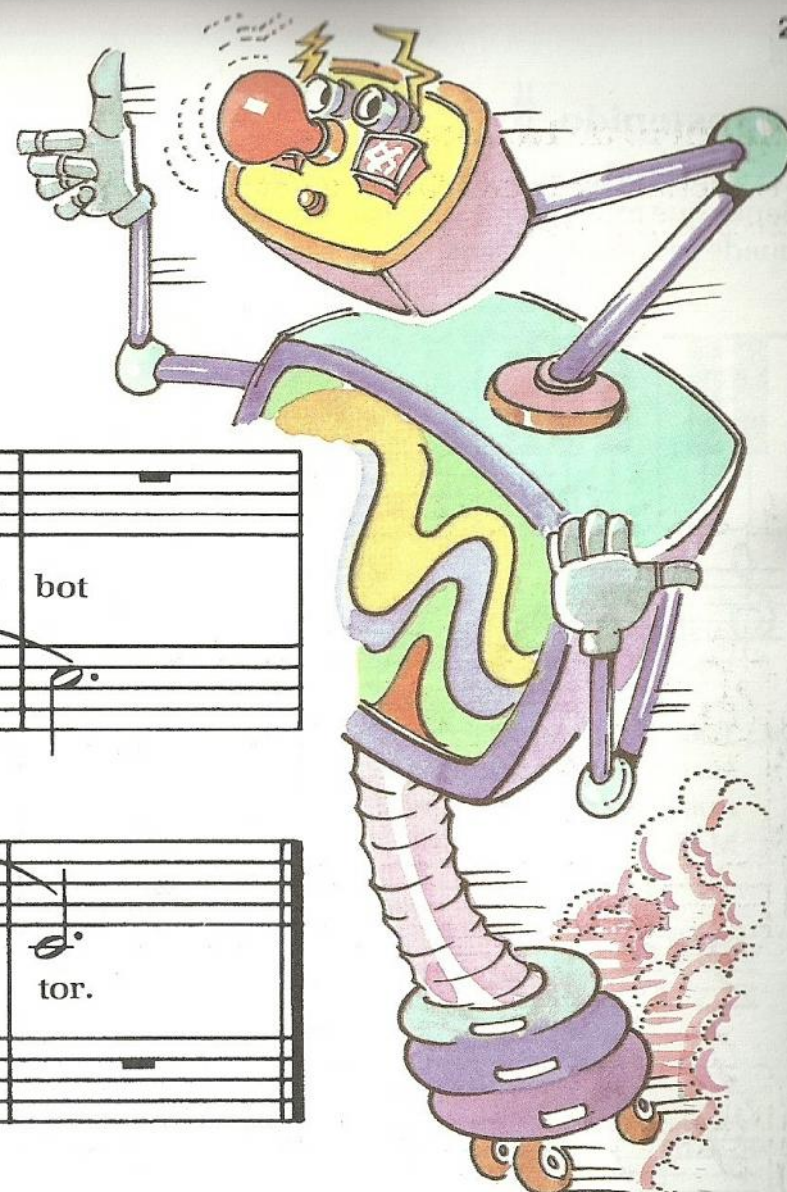
*f* Mia - mi - go      Ro - by      es un ro - bot

que co - rre      mu - cho      con su mo - tor.

Parte para dúo (tocando la parte del alumno una octava alta).

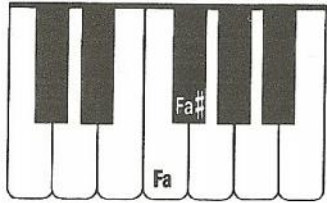
M.D.      1

M.I.      1      2

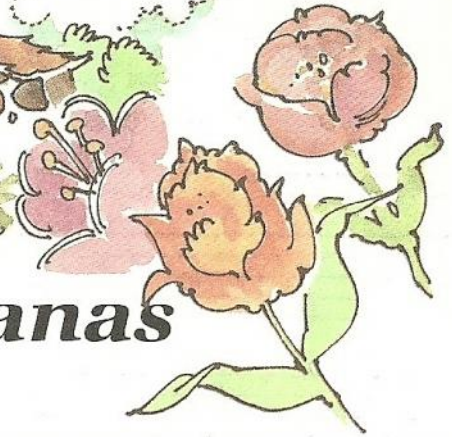
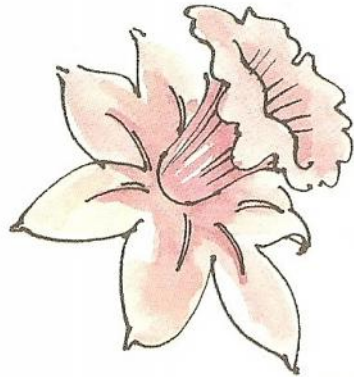
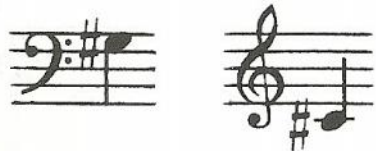


## El Sostenido #

Un **sostenido** delante de una nota quiere decir que tienes que tocar la tecla siguiente por la **derecha**, que puede ser negra o blanca.



- ★ Toca los siguientes sostenidos. Toca con M.I. las notas en clave de Fa y con M.D. las notas en clave de Sol.



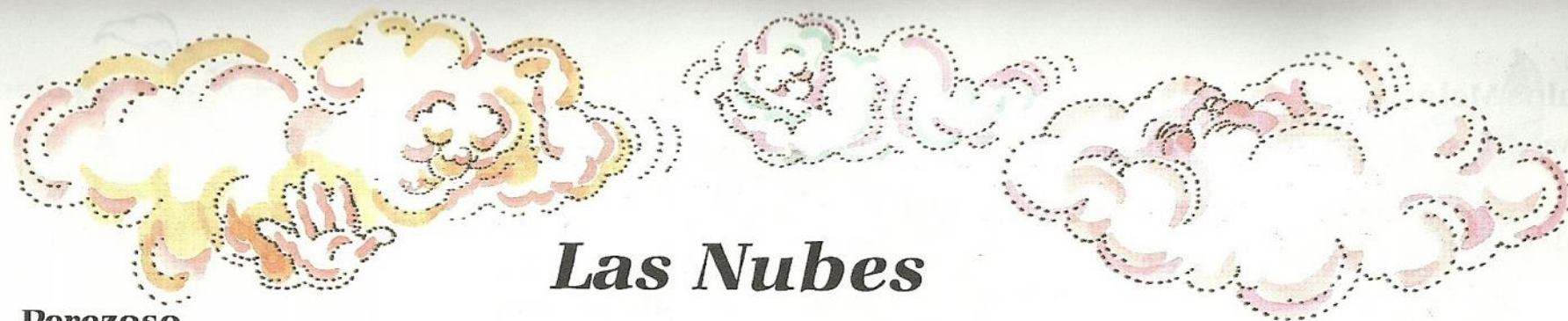
## Las Campanas

Despacio

5

*p* En el cam - po en a - bril la cam - pa - na can - tó:

*f* ¡Din, don, din, don! ¡Din, din, don!



## Las Nubes

**Perezoso**

2

*p* Nu - bes co - mo deal - go - dón en el cie - lo ves flo - tar.

4

Se des - ha - cen. Ya se mar - chan.

**Parte para dúo** (tocando la parte del alumno una octava alta).

M.D. 2

M.I. 2

## Intervalos Melódicos y Armónicos

Los intervalos **melódicos** tienen notas sueltas, como las melodías.

Los intervalos **armónicos** tienen dos notas a la vez, para hacer la armonía de la música.



★ Dí qué clase de intervalos hay en esta pieza.

## Los Conejos

Vivo

1

*f* Los co - ne - jos del co - rral bai - lan bien.

1  
5

Musical notation for the first system of the piece. It consists of a treble and bass staff in 4/4 time. The treble staff has a melody starting with a quarter note on G4, followed by quarter notes on A4, B4, C5, and D5. The bass staff has a simple accompaniment with a whole note on G3. The lyrics are "Los co - ne - jos del co - rral bai - lan bien." There is a first ending bracket over the last two measures of the treble staff.

Se me - ne - an sin ce - sar. ¡Yo tam - bién!

Musical notation for the second system of the piece. It consists of a treble and bass staff in 4/4 time. The treble staff continues the melody from the first system. The bass staff continues the accompaniment. The lyrics are "Se me - ne - an sin ce - sar. ¡Yo tam - bién!". There is a first ending bracket over the last two measures of the treble staff.

## Silencio de Negra

Un **silencio de negra** dura lo mismo que una negra.

figura  = 1 pulso

Negra

silencio  = 1 pulso

# Tambores Indios

Vivo

5  
1

*f* El tam - bor hoy so - nó: ¡bom, bom, bom!

1  
5

2  
5

Mi tam - bor, ó - ye - lo: ¡bom, bom, bom!



Detailed description: The musical score is written for piano in 4/4 time. It consists of two systems of staves. The first system has a vocal line and a piano accompaniment. The vocal line starts with a quarter rest, followed by a quarter note G4, a quarter note A4, and a quarter note B4. The piano accompaniment starts with a quarter note G2, a quarter note A2, and a quarter note B2. The second system continues the vocal line with a quarter note C5, a quarter note D5, and a quarter note E5. The piano accompaniment continues with a quarter note G2, a quarter note A2, and a quarter note B2. The third system has a vocal line with a quarter note G4, a quarter note A4, and a quarter note B4. The piano accompaniment has a quarter note G2, a quarter note A2, and a quarter note B2. The fourth system has a vocal line with a quarter note C5, a quarter note D5, and a quarter note E5. The piano accompaniment has a quarter note G2, a quarter note A2, and a quarter note B2. The score includes dynamic markings like 'f' and '1/5'.





## Toca Staccato (*Picado*)

**Staccato** quiere decir que hay que hacer las notas cortas y separadas.

Un **punto** sobre la nota  o debajo de ella  quiere decir que hay que tocar staccato.

Para tocar staccato, suelta la tecla inmediatamente después de tocarla.

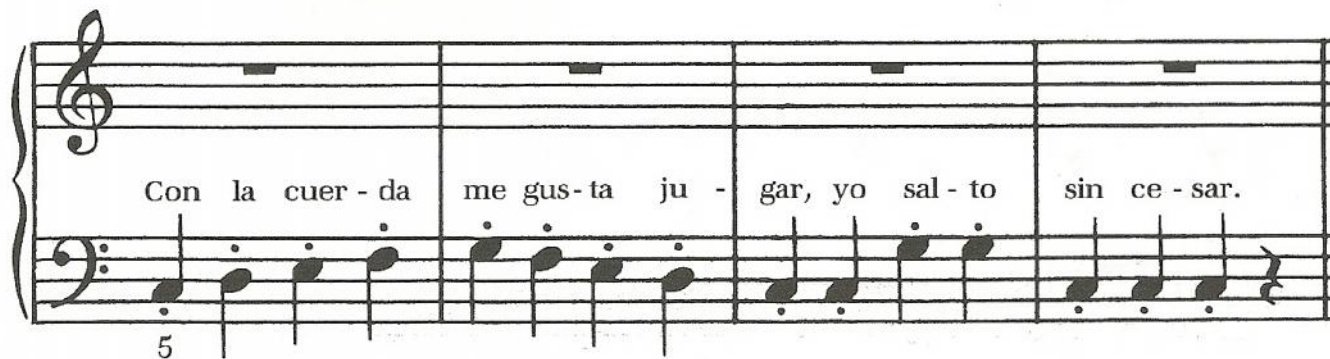
## Salto a la Comba

Alegre

1



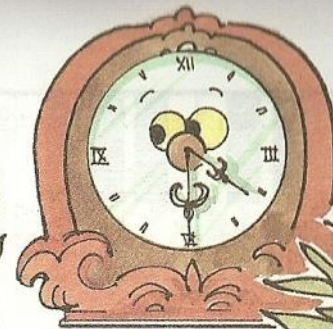
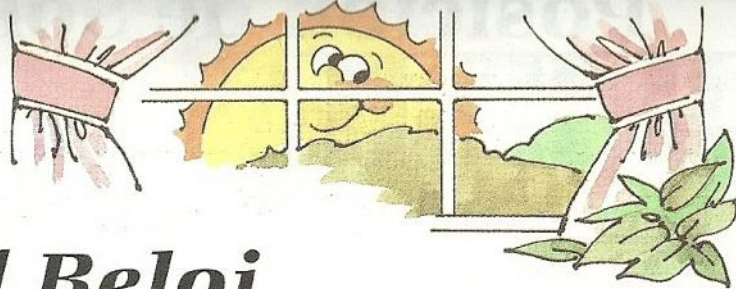
*f* A la com - ba me gus - ta sal - tar, brin - car y re - bo - tar.



Con la cuer - da me gus - ta ju - gar, yo sal - to sin ce - sar.

5





Brillante

# El Reloj

1

*f* En mi ca - sa hay un re - loj. Ha - ce "tic, tac, tic, tac, toc".

Nun - ca pa - ra de so - nar, ha - ce "tic, tac" sin ce - sar.

Parte para dúo (tocando la parte del alumno una octava alta).

M.D.  $\frac{4}{3}$

M.I. 1 *stacc.*

# Posición de Sol

Sol La Si Do Re

CENTRAL

Sol La Si Do Re

M.I. 5

## Sube y Baja

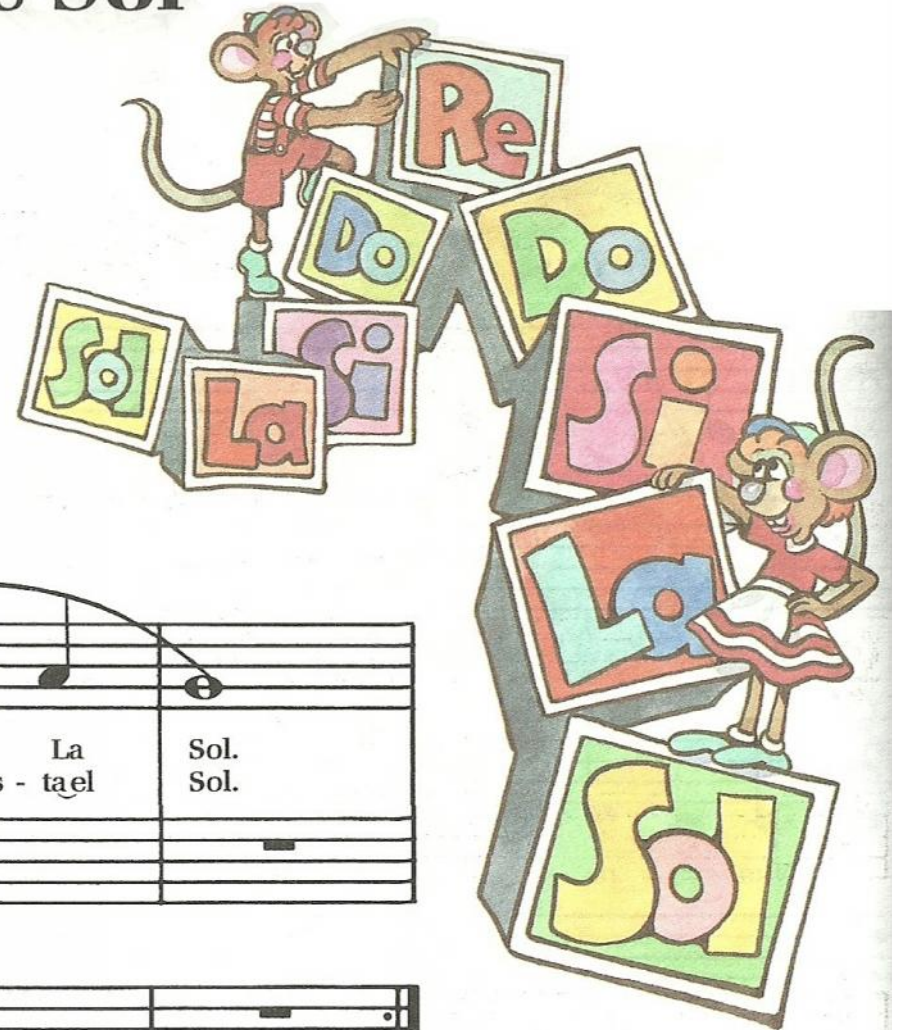
Moderado

1

*f* 1. Sol La Si Do Re, Re Do Si La Sol.  
2. Sú - be - tehas - tael Re. Bá - ja - tehas - tael Sol.

Sol La Si Do Re, Re Do Si La Sol.  
Sú - be - tehas - tael Re. Bá - ja - tehas - tael Sol.

5



Al profesor: seleccione estas notas en las **Tarjetas Musicales** e incorpórelas a esta lección.



# Nuestro Planeta

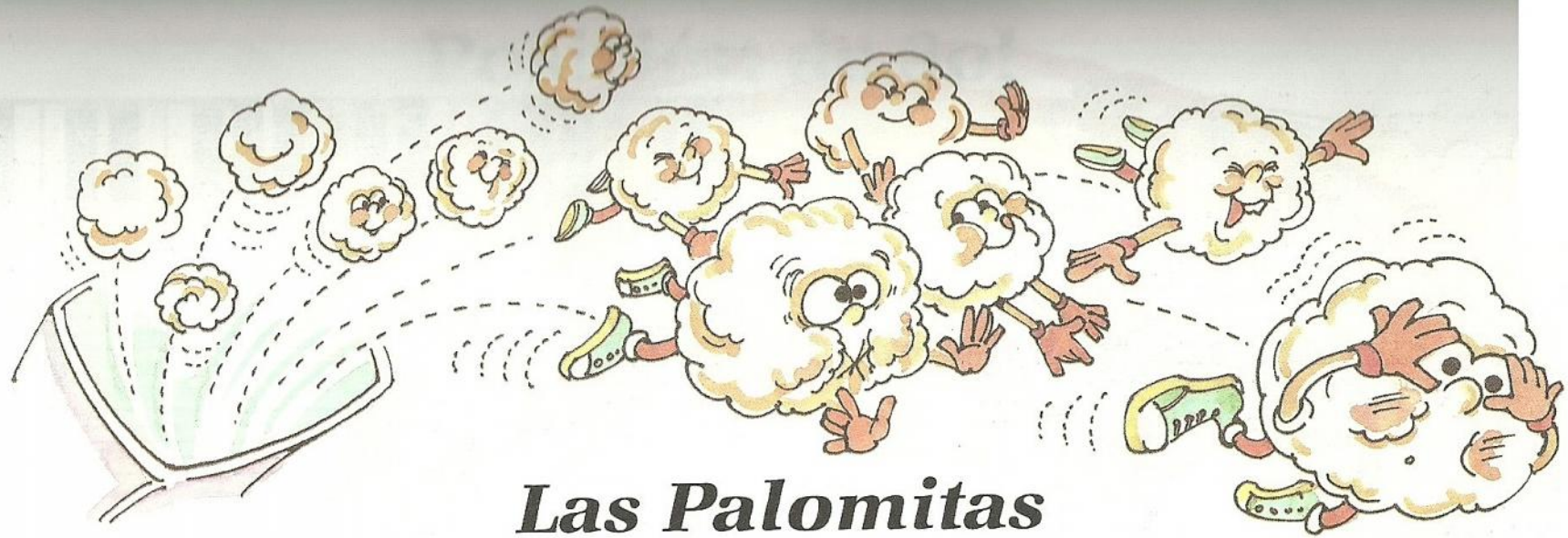
Moderado

1

*f* Los gra - nos de tie - rra yel a - gua del mar

ha - cen el pla - ne - ta. Lo de - bes cui - dar.

5



## Las Palomitas

Vivo

4/4

*f* Es - tas pa - lo - mi - tas sal - tan por do - quier.

5

1

Vue - lan por los ai - res y hue - len muy bien.

4/4



# ¿Me Quieres?

Alegre

1

*f* Si me quie - res dí - me - lo, no me ha - gas es - pe - rar.

1  
5

Pues te lo voy a de - cir: ¡yo te quie - ro de ver - dad!

**Silencio de Blanca** 

El **silencio de blanca** dura lo mismo  
que la blanca.

figura  = 2 pulsos

Blanca

silencio  = 2 pulsos

**Siete Globos**

Moderado



1

*f* Sie - te glo - bos que se van. ¿Qué pa - só? ¿Dón-dees-tán?

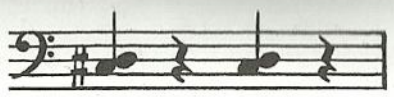
1  
5



Con la ma - no di - lea - díos: ¡nun - ca vol - ve - rán!



Una nota con un sostenido delante sigue siendo sostenido durante todo el compás.



Do# sigue Do#

# El Burro Cantor

Vivo

1

*p* Fuer - te can - ta el bu - rro al sa - lir el sol.

3

Por - que tie - ne ham - brey no de - sa - yu - nó: *f* ¡I -

5

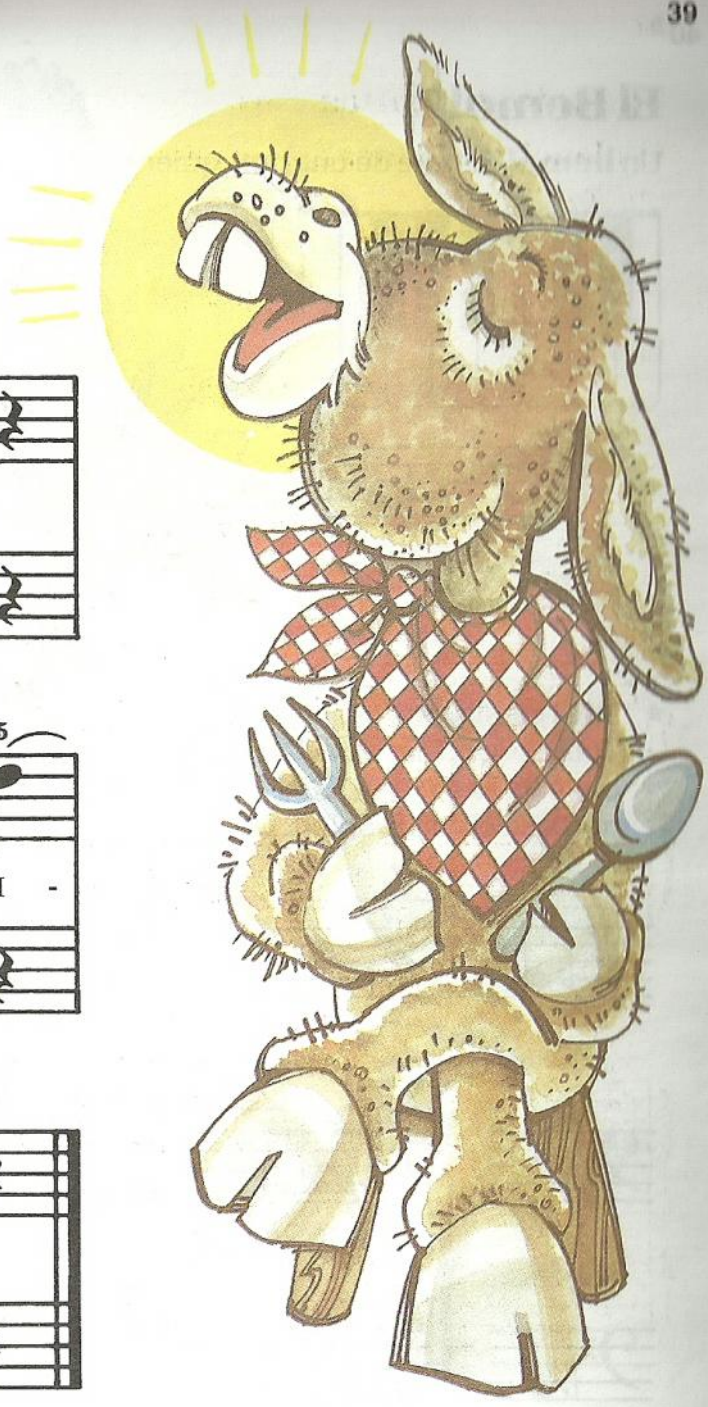
1

aah! ¡I - aah! ¡I - ah, i - ah, i - aah!

5

2

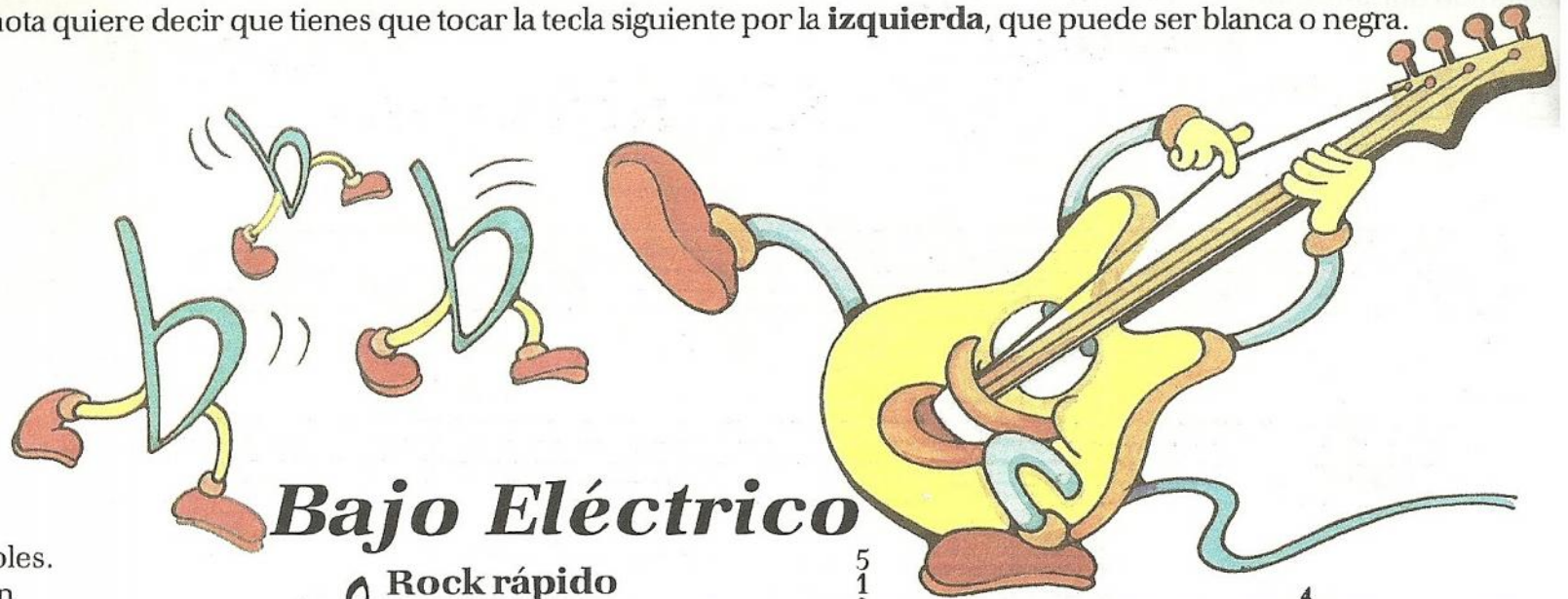
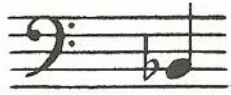
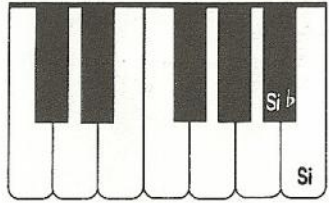
1 2





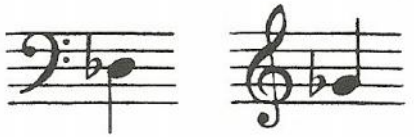
# El Bemol $\flat$

Un **bemol** delante de una nota quiere decir que tienes que tocar la tecla siguiente por la **izquierda**, que puede ser blanca o negra.



## Bajo Eléctrico

- ★ Toca los siguientes bemoles.  
Toca con M.I. las notas en clave de Fa y con M.D. las notas en clave de Sol.



**Rock rápido**

Una nota con un bemol delante sigue siendo bemol durante todo el compás



## El Dragón

Moderado

*p* Bri - llan en la os - cu - ri - dad: son los o - jos del dra - gón.

5

*f* Y sus ga - rras dan pa - vor. ¡Qué ho - rri - ble vi - sión!



## El Perro Flaco

Despacio

1

*p* El pe - rro fla - co que - re co - mer - se

1  
5

un hue - so de ja - món (¡ñam, ñam!).



Pe - roes te hue - soa - quí ya noes - tá,

¡qué gran des - i - lu - sión! (¡guau, guau!).



# El Indio Juan

Vivo

1

*f* Cuan - do el in - dio Juan cier - vos vaa ca - zar,

1  
5

en el bos - que gris sa - be ras - tre - ar.

Detailed description: This block contains the musical score for the song 'El Indio Juan'. It consists of two systems of music. Each system has a vocal line on a treble clef staff and a piano accompaniment on a bass clef staff. The time signature is 4/4. The first system begins with a dynamic marking of *f* (forte) and a first ending bracket over the first measure. The lyrics are: 'Cuan - do el in - dio Juan cier - vos vaa ca - zar,'. The second system continues the melody and accompaniment with the lyrics: 'en el bos - que gris sa - be ras - tre - ar.'.



5  
1

*p*

*f* Cuan - doel in - dio Juan ya los vaa ma - tar,

los cier - vos le ven y pron - to se van.

# Repaso

1. Pon nombre a estos silencios. \_\_\_\_\_



2. Pon nombre a estas figuras. \_\_\_\_\_



3. Este signo  $\sharp$  se llama \_\_\_\_\_. Quiere decir que hay que tocar la tecla de la \_\_\_\_\_ (izquierda, derecha).

4. Este signo  $\flat$  se llama \_\_\_\_\_. Quiere decir que hay que tocar la tecla de la \_\_\_\_\_ (izquierda, derecha).

5. Di si estos intervallos son melódicos o armónicos. Tócalos.



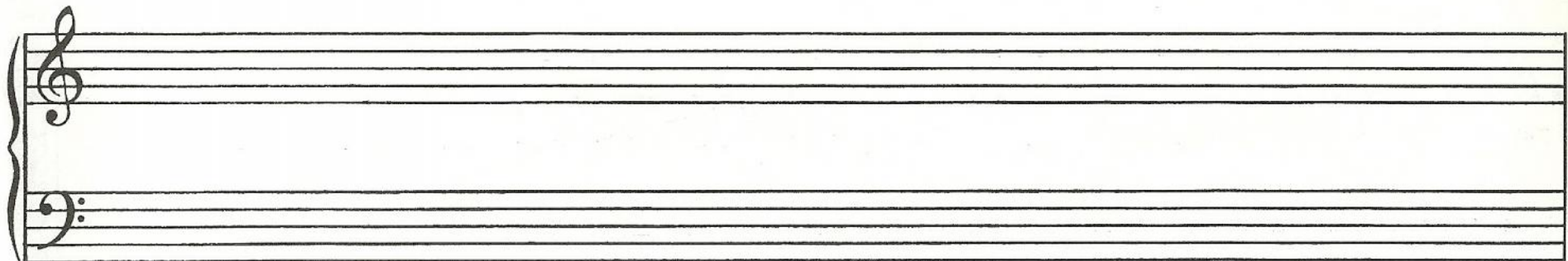
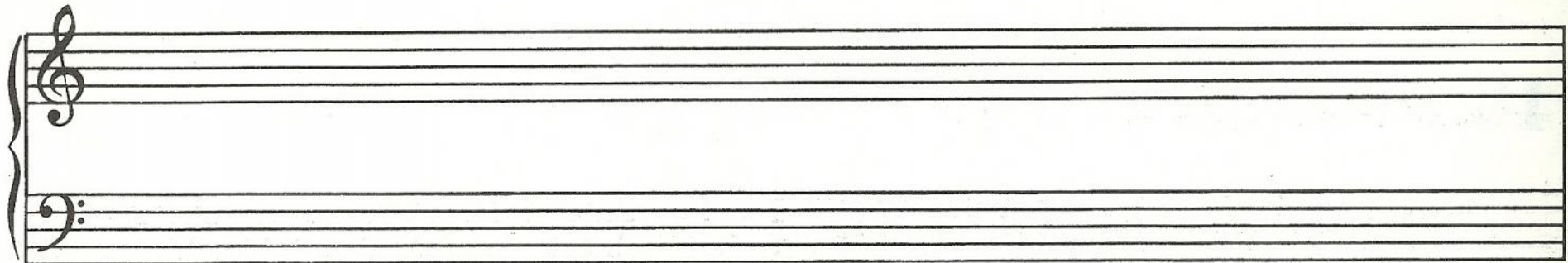
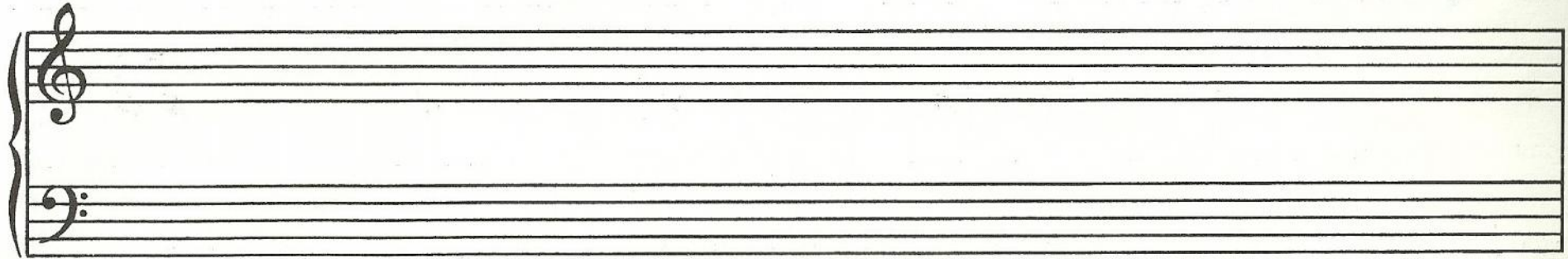
\_\_\_\_\_

6. Este signo  se llama \_\_\_\_\_. Este signo  se llama \_\_\_\_\_.

7. Las notas que están encima o debajo de un ligado se tocan \_\_\_\_\_ (legato, staccato).

Las notas que tienen puntos encima o debajo se tocan \_\_\_\_\_ (legato, staccato).

# Papel Pautado





# *Certificado de Progreso*

Por el que se certifica que

---

ha terminado

**Piano para el Pequeño Principiante  
Elemental B**

y promociona al Nivel 1.

*Se otorga este certificado para reconocer sus grandes progresos.*

Fecha \_\_\_\_\_

Profesor \_\_\_\_\_

# PIANO BASICO DE BASTIEN

de James y Jane Smisor Bastien

Para el principiante de 5-7 años

## Elemental A

- Piano para el Pequeño Principiante WP230E
- Teoría y Técnica para el Pequeño Principiante WP232E

## Elemental B

- Piano para el Pequeño Principiante WP231E
- Teoría y Técnica para el Pequeño Principiante WP233E

Al terminar Elemental B, el alumno está listo para el Nivel 1.



Para el principiante de 7-11 años

## Elemental

- Piano WP200E
- Teoría WP205E
- Recital WP210E
- Técnica WP215E

## Nivel 1

- Piano WP201E
- Teoría WP206E
- Recital WP211E
- Técnica WP216E
- A Line a Day Sight Reading WP258\*

## Nivel 2

- Piano WP202E
- Teoría WP207E
- Recital WP212E
- Técnica WP217E
- A Line a Day Sight Reading WP259\*

## Nivel 3

- Piano WP203E
- Teoría WP208E
- Recital WP213\*
- Técnica WP218\*
- A Line a Day Sight Reading WP262\*

## Nivel 4

- Piano WP204E
- Teoría WP209E
- Recital WP214\*
- Técnica WP219\*
- A Line a Day Sight Reading WP263\*

\*Ofrecidos en la versión inglesa solamente.

Después del Nivel 4 el estudiante está en condiciones de comenzar el Curso Intermedio de Piano (Intermediate Piano Course: Repertoire, Theory, Technicy Multi-key Solos) WP105-116



## Libros complementarios

La siguiente selección de suplementos es ofrecida en la versión inglesa solamente.

- American Sonatas (4) WP 252
- Boogie, Rock, & Country—Level 1 WP238
- Boogie, Rock & Country—Level 2 WP239
- Boogie, Rock & Country—Level 3 WP240
- Dinosaur Kingdom (2-3) WP246
- First Parade of Solos (P-1) WP237
- Fourth Parade of Solos (3-4) WP245
- Indian Life (1-3) WP234
- Nursery Songs at the Piano—Primer WP241
- Nursery Songs at the Piano—Level 1 WP242
- Popular Christmas Songs—Primer WP220
- Popular Christmas Songs—Level 1 WP221
- Popular Christmas Songs—Level 2 WP222
- Popular Christmas Songs—Level 3 WP223
- Popular Christmas Songs—Level 3 WP224
- Popular Hymns—Primer WP226
- Popular Hymns—Level 1 WP227
- Popular Hymns—Level 1 WP228
- Popular Hymns—Level 1 WP229
- Popular Hymns—Level 1 WP229
- Scales, Chords & Arpeggios (2-4) WP249
- Second Parade of Solos (2-3) WP243
- Space Adventures (3-4) WP236
- Third Parade of Solos (2-3) WP244
- Two Sonatas (4) WP235

## Aprendizaje de notas

- Celebration of Notes, A—Book 1 (P-1) WP253
- Celebration of Notes, A—Book 2 (1-2) WP254
- Dot-to-Dot Note Speller (P) WP260
- Printando Notas: Un Silabario para Colorear (1) WP250E\*\*
- Diseños con Notas: Un Silabario para Colorear (1) WP251E\*\*
- Sticking with the Basics: Notes (P) WP255
- Sticking with the Basics: Rhythm (P) WP256
- Sticking with the Basics: Sight Reading (P) WP257
- Tarjetas Musicales GP27z\*\*

\*\* Traducidos al Español

KPS NEIL A. KJOS MUSIC COMPANY • 4380 UTLAND DRIVE, SAN DIEGO, CALIFORNIA 92117-0894

WP231E ISBN 0-8497-8643-6